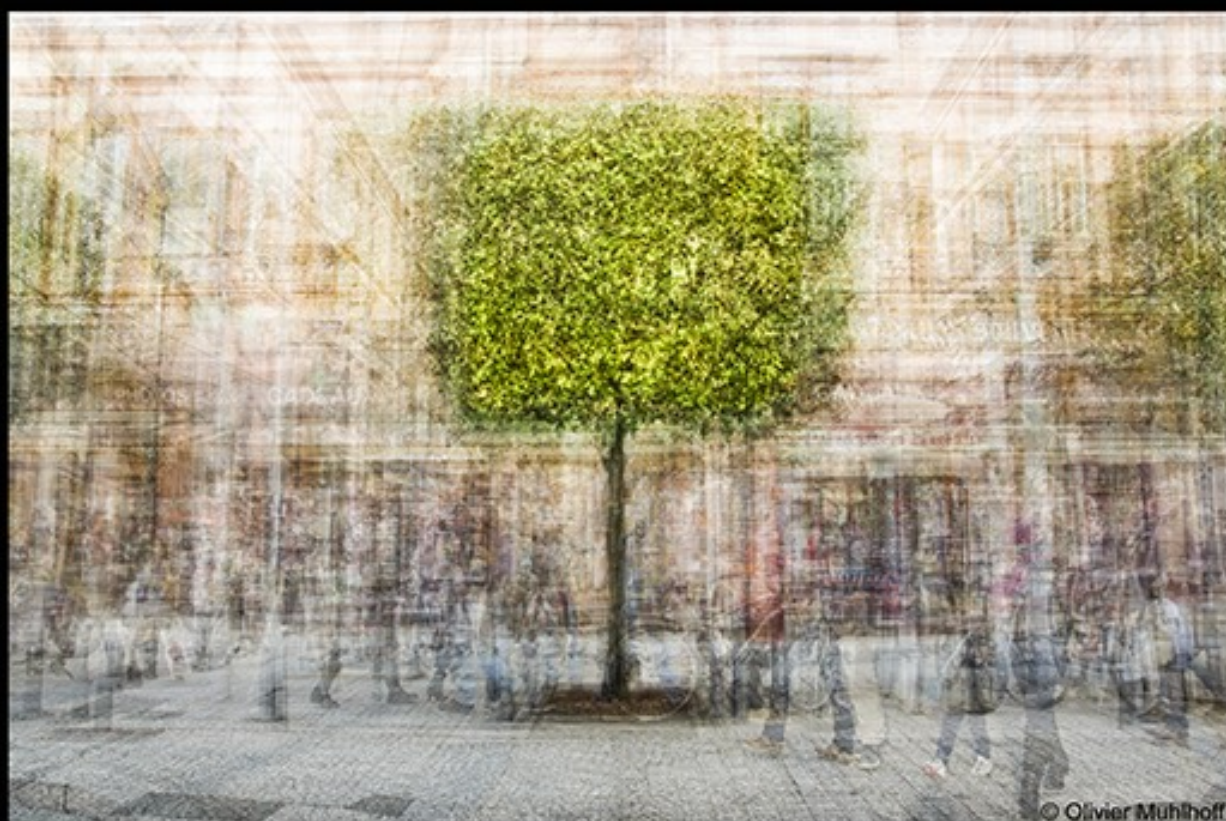


**L'EMOI**  
**PHOTOGRAPHIQUE**  
**ANGOULÊME**  
**10 ANS**



**« ARBORESCENCE »**

**du 25 Mars au 30 Avril 2023**

**30 Expositions 9 lieux**

# Emoi Photographique

## Angoulême

25 mars - 30 avril 2023

Dixième édition

**Ça y est !** Le festival l'Emoi Photographique a dépassé l'âge de raison de trois ans et va fêter son premier anniversaire à deux chiffres : **10 ans**. Avec le plaisir, la fierté, d'avoir exposé **233 photographes** au cours de ces dix éditions.

J'en profite pour remercier tous ceux qui se sont investis avec Yann et moi-même pour faire de notre projet le leur, nos amis bénévoles, les photographes, les élus, les équipes qui nous reçoivent, les administrations qui nous subventionnent, les donateurs qui nous soutiennent, les journaux et les visiteurs qui parlent de nous.

Chaque année nous proposons au public un mélange de genres, nous ne désirons pas le désorienter par simple amusement mais visons à rendre visible la particularité du travail d'auteur. Celle-ci étant due au fait que le terreau de chaque travail est la vie de chacun de ces auteurs, de leurs engagements, de leurs joies, de leurs faiblesses et de leurs forces. Il ne peut donc qu'être intimement lié à son créateur et, grâce à cela, n'entre en compétition avec aucun autre. Notre chance et notre plaisir sont de les rassembler, pour les présenter comme des réflexions à envisager autour d'un thème à appréhender, pour réfléchir un peu plus loin à chaque exposition.

Après le décalage dû au Covid, nous voici donc à la 10e édition sur le thème de :

### « **Arborescence** »

porté par le travail éponyme du photographe **Olivier Muhlhoff** (<https://muhlhoff.portfoliobox.net/home>). Une ode à la nature qui procure un émerveillement face au monde transfiguré par l'auteur où la photographie se charge de toutes les émotions que la nature procure.

À l'instar de celui d'Olivier Muhlhoff, le travail de **Véronique Durand Nemo** et celui d'**Alain Riviere-Lecœur** se font magnificence de la nature. De la base de l'arbre à sa frondaison, l'être humain se fait son sujet, entre en

symbiose, en s'inscrivant dans ses structures.

**Jean-François Delhom**, quant à lui, théâtralise son ode au développement de l'arbre en un hommage à son adaptation, sa longévité, une arborescence transmise comme une sagesse du fond des âges.

Et puis, il y a l'humain et la nature, homme ou femme, peu importe, le duo se veut unicité avec **Amandine Crozat, Carole Tauziat, Caroline Polikar, Adélaïde Mairot, Daniel Nassoy** et **Pedro Errante**.

Mais le thème de l'arborescence ne peut se limiter à nos rapports à la nature puisque le terme lui-même implique une base, un développement et une finalité.

Nous envisageons avec les réalisations de **Fanny Lelièvre** et **Brice Bourdet**, les causes et conséquences de nos vies numériques : avantages et problèmes se côtoient dans ces travaux liés à notre vie moderne. Le duo **Novowestern** a choisi de déployer le temps de l'été en une suite d'associations d'idée, conscientisant ainsi le principe de la pensée en arborescence comme **Middy Sebolavy** dont on ne sait si c'est sa vie personnelle ? Privée ? ou sa vie artistique qui s'inspire de l'œuvre d'art.

La généalogie, pour passer à la facette suivante de l'arborescence. C'est ce que nous proposent **Véronique Baudoux, Eric Courtet, Paul-Emile Objar, Katia Aumailley, Isabelle Bonameau Lemordan, Michaël Serfaty** et le duo constitué de **Georges Pacheco** et **Estelle Granet** en un subtil kaléidoscope plutôt qu'une boule à facettes car les histoires familiales souvent se ressemblent tout en gardant leurs spécificités, elles sont donc uniques.

Grâce à **Valerie Evrard, Rose-May Philippe, Muhanad Baas, Jérémie Blancféné** et **Muriel Pierrot** nous vous faisons la proposition suivante : celle-ci part de l'intime avec Valérie Evrard, voyage intérieur d'une voyageuse photographique. Valérie Evrard pose ses voyages sur ses autoportraits, ses cheminements dans le paysage de sa peau. Ses voyages commencent et reviennent à soi. Rose-May Philippe étend un peu le territoire : de soi, elle va au groupe. Un lieu, là où la dune du Pyla s'entremêle aux arbres, les grignote, les étouffe. Un espace où la vie humaine enlace les arbres, enfonce ses pieds dans le sable mais où, contrairement au pays du Mordor de Tolkien, les arbres n'ont pas pu lever leurs racines du sable pour échapper au feu. La sève a coulé comme du sang mais elle s'est embrasée. La cohabitation de l'humain et de la nature sur ce territoire, cette année, a été funeste. La continuité des étés familiaux a

été rompue aux « Gails ». Muhanad Baas nous propose un portrait de société à travers le récit de la vie de sa mère. Portrait d'un pays en filigrane de la vie d'Hajar Sadek, dans une Syrie que l'actualité a fait oublier. Il n'y a pas que les êtres humains et les arbres qui s'effondrent, se décomposent après leur apogée, survivant ou renaissant d'un enfant ou d'une graine, on espère que les pays aussi. Jérémie Blancféné se pose en miroir de cette nature à laquelle certains aimeraient parfois s'imposer, un peu, beaucoup, infiniment, ceux qui n'en ont pas envie eux s'interrogent. Jérémie Blancféné en disparaissant derrière le miroir laisse sa place à chacun d'entre nous. Muriel Pierrot termine cette gradation de l'infiniment petit à l'infiniment grand par la transformation littérale de graines en planètes suspendues. Dans le noir sidéral, elles lévitent telles les bactéries qui ont traversé l'espace pour transformer une boule de sable en notre planète bleue et verte. Devenues mystérieuses presque méconnues, elles sont notre genèse.

Il y a 10 ans nous avons commencé l'aventure par une édition entièrement consacrée à l'Afrique, depuis, chaque année, le continent s'invite dans notre programmation. En 2023, ce sera spécifiquement le Burkina Faso. Le photographe Warren Saré revient en résidence avec le CAJ CSCS de La Grand Font d'Angoulême et nous découvrirons **Adrien Bitibaly** qui, comme **Axel Pilyser**, nous offre une arborescence du vaudou.

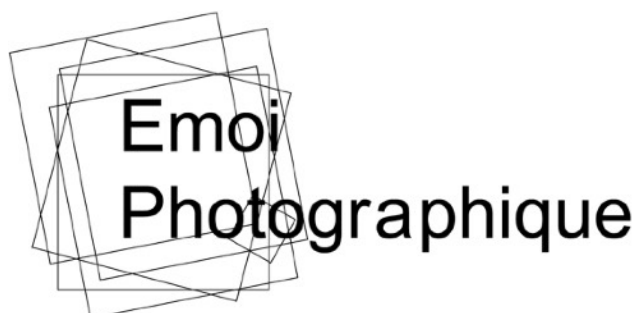
Voilà, j'ai terminé ma part pour aujourd'hui, vous présenter la sélection de cette 10e édition. Dans quelques mois toutes ces images seront collées, encadrées, suspendues, clouées, éclairées... et elles vous raconteront leurs histoires, chacune à sa manière, en chuchotant, en criant, en vous sautant au visage ou en vous éblouissant. Il ne vous reste qu'à venir à Angoulême les regarder pour les découvrir.

Photographiquement vôtre  
Peggy Calvez-Allaire

[mail : emoiphotographique@gmail.com](mailto:emoiphotographique@gmail.com)

[Site internet : http://www.emoiphotographique.fr/](http://www.emoiphotographique.fr/)

[Page Facebook : https://www.facebook.com/Emoiphotographique/](https://www.facebook.com/Emoiphotographique/)



# Programme

## Vendredi 24 mars

**17h** Inauguration au théâtre d'Angoulême, Scène Nationale

**18h** Inauguration de l'Hôtel du Palais

## Samedi 25 mars

Visite inaugurale.

Nous inaugurerons les expositions de l'Espace Franquin  
à **11h**.

Suivi du parvis de la statue Hergé.

**14h** la visite itinérante commencera à l'Hôtel du département puis le parvis de l'Hôtel de ville aux environs de **15h**, l'Hôtel st Simon, la place Louvel et nous terminerons au Musée d'Angoulême vers **17h30**, avec le vernissage.

## Dimanche 26 mars

Rencontres avec Olivier Muhlhoff et les photographes présents, sur leurs lieux d'exposition.

Lecture de Portfolios avec Pascal Quittemelle directeur de publication du magazine « *Profession Photographe* »

<https://www.profession-photographe.com/>

## Dimanche 2 avril

**15h** Rencontre au Musée d'Angoulême avec Peggy Calvez-Allaire

## Les samedis du mois d'avril

### « À l'origine du cœur »

Faire une photographie de son cœur avec le collectif Trigone  
(Date non déterminée)

Initiations au cyanotype tous les samedis à **15h** à l'Hôtel St-Simon,  
15, rue de la cloche verte, 16000 Angoulême.

### Jeudi 6 avril

Jeudi-midi au Musée d'Angoulême,  
**12h15** avec Peggy Allaire

### Dimanche 30 avril

Rencontres avec les photographes présents  
Et décrochage !



© Véronique Durand Nemo

« Ne faire qu'un »

<https://veronemo.myportfolio.com/arborescence>



© Alain Rivière-Lecœur

« Arbre »

<https://www.alainrivierelecoeur.com/new-index>



© Jean-François Delhom  
« Patriarches »  
<https://photo-philo-delhom.com/>



© Amandine Crozat  
« A Busan Topiary »  
<https://www.amandinecrozat.com/>



© Carole Tauziat  
« Terra Femina »  
[www.tauziatcarole.com](http://www.tauziatcarole.com)(en cours)



© Caroline Polikar  
« La sève »  
<https://www.carolinepolikar.com/>



© Adélaïde Mairot  
« Arnold Chiari »  
<https://www.facebook.com/profile.php?id=100063647197496>



© Daniel Nassoy  
« Homme Nature »  
<https://danielnassoy.com/>



© Pedro Errante  
« Identité »  
<https://pedro-errante.hubside.fr/>



© Fanny Lelievre  
« Territoire personnel et carte mentale »  
<https://www.fannylelievre.fr/>

borderline



© Brice Bourdet  
« Je suis une légende »  
<https://www.bricebourdet.com/>





© Novowestern  
« Summertime »  
<https://www.facebook.com/krollreset>



© Middy Sebolavy  
« Religieuses et tartes au flan »  
<https://www.instagram.com/middysebolavy/?hl=fr>



© Véronique Baudoux  
« Les passantes »  
<https://veroniquebaudouxphotographies.jimdofree.com/>



© Eric Courtet  
« Apparentés »  
<https://ericcourtetlo.wixsite.com/eric-site>



© Paul-Emile Objar  
 « Identités »  
<https://www.objar.fr/>



© Katia Aumailley  
 « Le Bourdon # bestiaire familial »  
<https://www.katia-aumailley.fr/>



© Isabelle Bonameau Lemordan  
 « Dans la famille enchantée, je demande... »  
<https://www.isabellelemordan.com/>



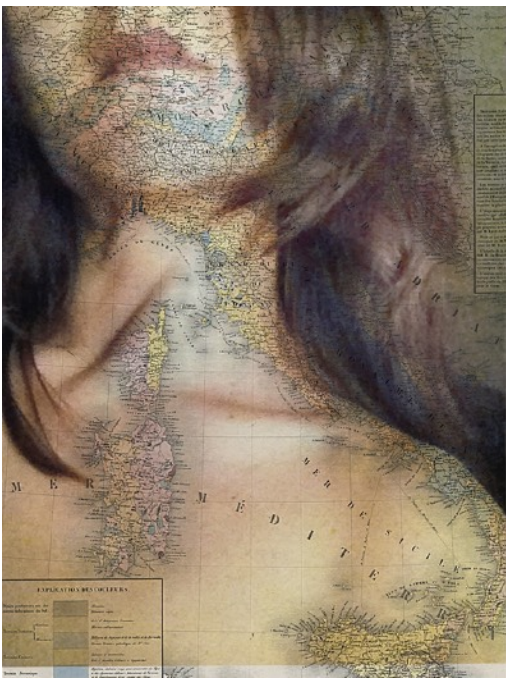
© Michaël Serfaty  
 « Les bras du séquoia »  
<https://www.michael-serfaty.com/>



© Georges Pacheco et Estelle Granet  
« Manouches »  
<https://www.georges-pacheco.com/>



© Rose-May Philippe  
« A long forgotten piano »  
<https://www.rosemayphotography.com/>



© Valérie Evrard  
« Géographie de l'intime »  
<https://www.valerieevrard.com/>



© Jérémie Blancféné  
« Face/Faces »  
<https://jeremieblancfene.com/>



© Muhanad Baas

« Hajar » et « Botanix »

<https://www.bullesdencres.fr/Photographies/Muhanad-BAAS>



© Muriel Pierrot

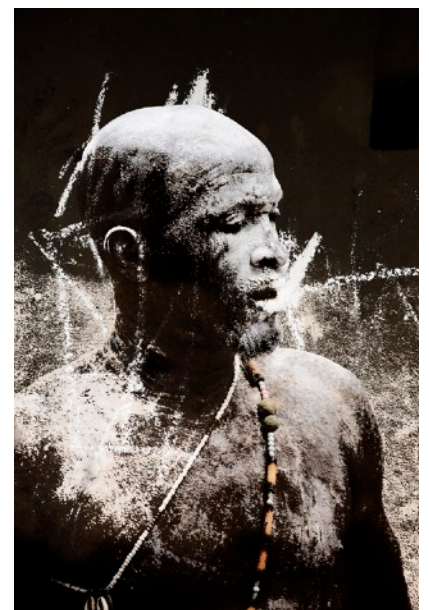
« Planètes »



© Adrien Bitibaly

« Quatre yeux »

<https://adrienbitibaly.com/>



© Axel Pilyser

« La porte du non retour »

<https://www.axelpilyser.fr/>

# Nos partenaires

Sans lesquels le festival n'existerait pas

**CHARENTE**  
LE DÉPARTEMENT



**Canon**



**J&L**  
CHARLEMAGNE  
SINCE 1921

**CANSON**<sup>®</sup>  
MANUFACTURE DEPUIS 1557  
INFINITY



**CCI CHARENTE**  
FORMATION



Profession  
**PHOTOGRAPHE**  
Le magazine qui informe et défend les photographes professionnels!

**Jingoo**  
Services aux photographes



Aux Grains d'Argent  
Angoulême



# Emoi Photographique

**Angoulême**

**25 mars - 30 avril 2023**

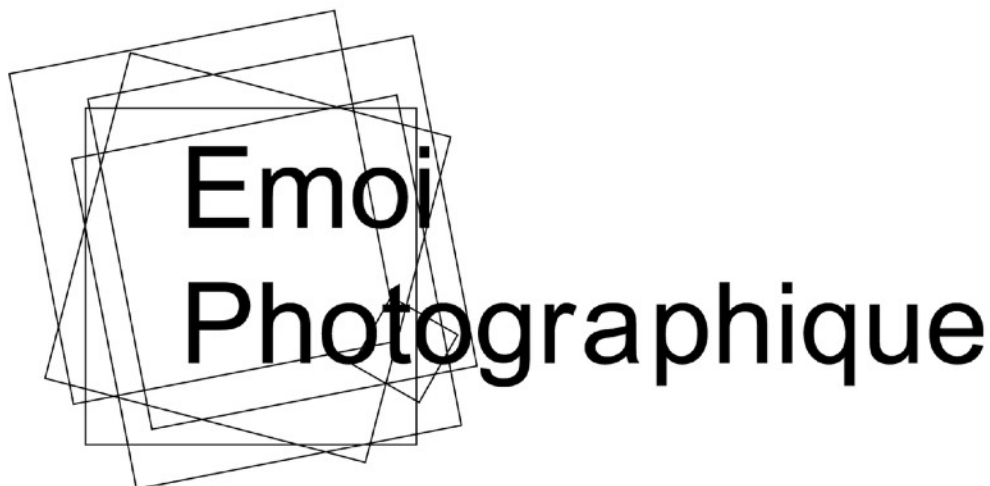
**Dixième édition**

Le festival l'Emoi Photographique est géré bénévolement. Il veut être une vitrine pour une photographie basée sur la cohérence du travail à long terme, pour une photographie décalée, européenne, africaine mais aussi des autres continents, pour une photographie militante et militant pour un certain art de vivre ensemble, poétique ou non.

**Merci à nos bénévoles**  
**qui accueillent les photographes,**  
**qui distribuent les catalogues et les affiches,**  
**qui gardent les lieux d'expositions**

....

Merci de votre lecture  
et au plaisir de vous voir durant le festival.



# Les lieux

## Musée d'Angoulême

Olivier Muhlhoff, Valérie Evrard,  
Muhanad Baas, Adrien Bitibaly  
Square Girard II

Ouvert de :

Mardi, mercredi, jeudi, vendredi de 10h à  
12h30 et de 13h45 à 18h,

Samedi et dimanche de 14h à 17h30

Entrée individuelle 5€30-Réduit 3€20

## Hôtel du département

Fanny Lelievre, Carole Tauziat,  
Novowestern, Rose-May Philippe  
31 bd Émile Roux

Ouvert du lundi au vendredi de 8h à 18h

## Hôtel Saint Simon

Caroline Polikar, Axel Pilyser, Daniel  
Nassoy, Katia Aumailley,  
Isabelle Bonameau Lemordan,  
Michaël Serfaty, Muriel Pierrot,  
Pedro Errante, Alain Rivière-Lecœur.  
15, rue de la Cloche Verte

Ouvert de :

Lundi et mardi de 16h à 18h

Mercredi à vendredi de 15h à 19h

Samedi de 10h à 19h

Dimanche de 10h à 18h

## Théâtre d'Angoulême, Scène Nationale :

Eric Courtet, Paul-Emile Objar  
Av des Maréchaux

Ouvert de :

Mardi, jeudi, vendredi de 13h à 18h

Mercredi de 10h à 12h et de 13h à 18h

Lundi, samedi, uniquement lorsqu'il y a  
une représentation, de 14h à 18h

**Pendant les vacances scolaires**

Du mardi au vendredi de 14h à 18h

## Espace Franquin

Véronique Baudoux, Adélaïde  
Mairot, Georges Pacheco et Estelle  
Granet, IUT d'Angoulême, Lycée  
Agricole de Salles de Barbezieux  
1Bd Berthelot

Ouvert du :

Lundi au vendredi de 9h à 17h

Samedi 13h à 18h

En cas de spectacle en soirée les  
expositions seront disponibles.

Samedi 1er avril l'Espace Franquin  
sera fermé.

## L'hôtel du Palais

Jean-François Delhom  
4 place Francis Louvel

Ouvert toute la semaine de 11h à  
23h

## En extérieur

### Place Louvel

Véronique Durand Nemo

### Parvis de l'Hôtel de Ville

Brice Bourdet, Jérémie Blancféné

### Place Marengo

Amandine Crozat, Middy Sebolavy

## Pour renseignement :

### Local de l'association

29 rue de Beaulieu  
16000 Angoulême